

机密★启用前

2022年4月高等教育自学考试全国统一考试 (05341号) 计算机室内设计绘图 CAD 试卷

(考试时间 150 分钟)

题号	—
题分	100
得分	

座号	
(考生填)	

总分	合计人	核分人

得分	评卷人	复查人

一、绘图题：本大题共 1 小题，每小题 100 分，共 100 分。

注意事项：

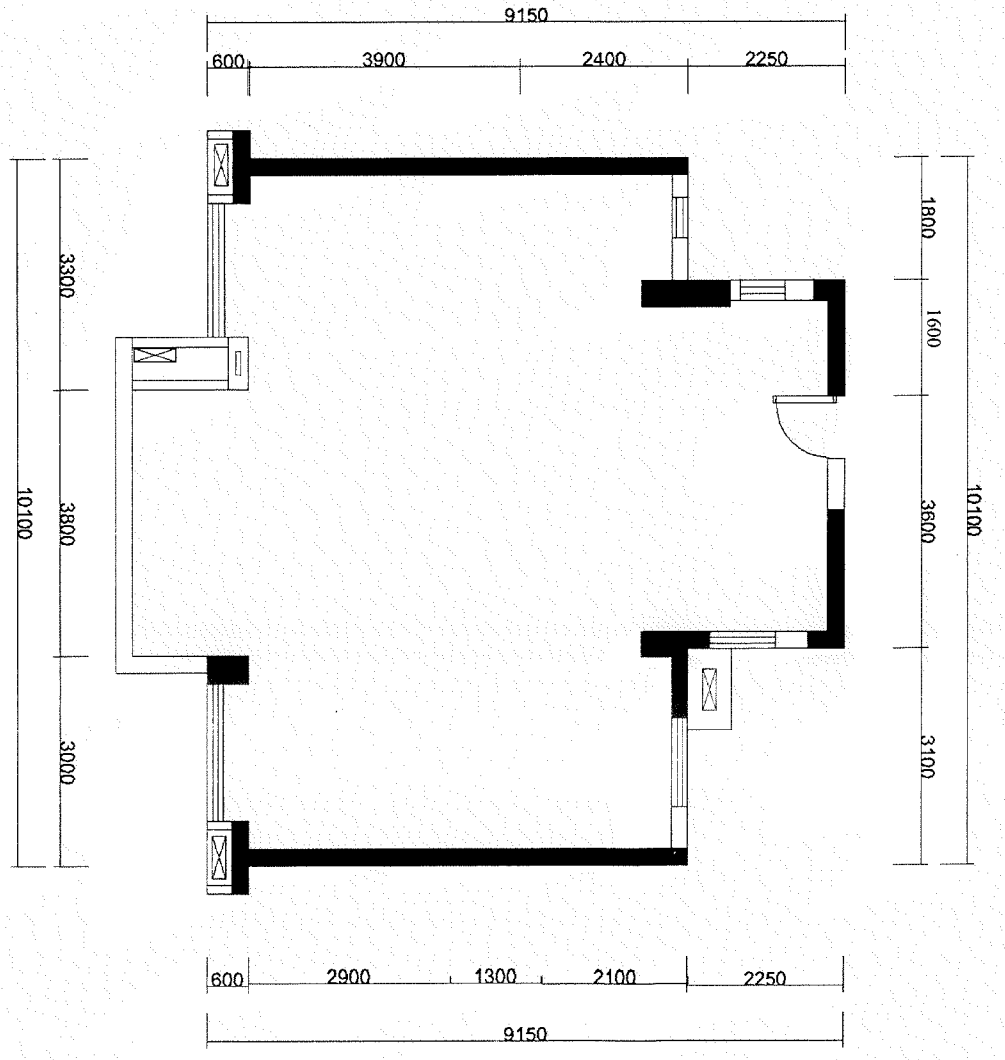
- (1) 以纸质方式发放试卷，考生每人一份。
- (2) 答题方式为计算机答题。
- (3) 每位考生须创建自己的文件夹，并把自己的答题图形文件保存在此文件夹中。文件夹名采用考生本人的座号及姓名，如考生座号及姓名为：01 王小明，则考生文件夹为：01 王小明。图形文件保存类型必须是“姓名.dwg”格式，否则不予评分。
- (4) 考试过程注意随时存盘，以免数据丢失。
- (5) 交卷前要使整个图形文件充满屏幕。

考试结束，考生将答卷（自己的文件夹）上传到考试主机，并请监考员在主机上确认该考生文件夹及文件存在后，考生在签名单上签名后方可离开。

1. 根据提供的建筑平面图，绘制与样图相同的图形文件。

要求：

- (1) 新建相应的图层，设置图层名称、线宽等属性，每个图层绘制内容应与图层名称一致。(15 分)
- (2) 按照所给建筑平面图，绘制建筑轴网、墙体及柱子。(30 分)
- (3) 绘制建筑平面图门、窗以及楼梯。(15 分)
- (4) 标注建筑图形尺寸，包括尺寸标注与文字标注。(20 分)
- (5) 绘制指北针和标注图名，图名字高 5。(5 分)
- (6) 制作图框及标题栏，图框为 A3，标题栏行高为 8，字高为 5，全图比例为 1:200，图框线加粗。(15 分)



居住空间建筑平面图 1: 200

